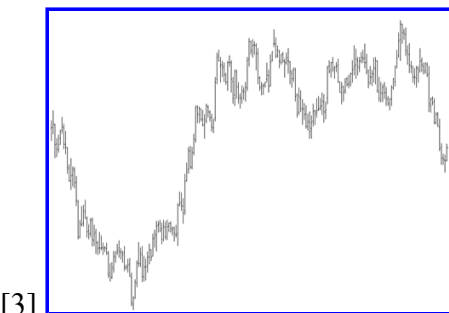


...разметка, трактовки...

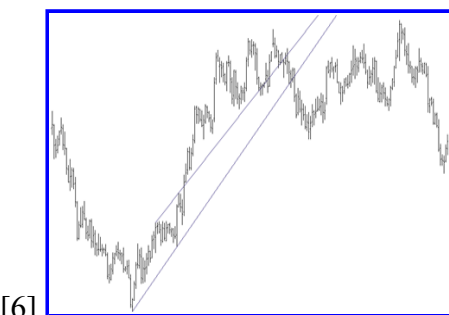
Posted By ... On 15 февраля 2007, Четверг @ 00:00 In TACTICA ADVERSA, взаимодействие моделей и планов, модель динамического равновесия (МДР), план, тренд | [3 Comments](#)

Итак, пара [1] [audusd](#), 240-минутный [2] [План](#). Нам нужно разметить данный



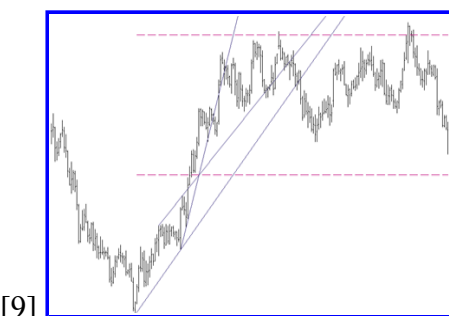
участок графика с соблюдением правил [4] [ТА](#). И первое, что нам необходимо сделать, это определить является ли точка начала разметки не только визуально наблюдаемым, но и подтвержденным предыдущими моделями экстремумом.

Для того, чтобы в этом убедиться, построим модель, которая описывает предыдущий [5] [тренд](#).



Получившаяся модель является [7] [МП](#), но с очень дальней целью, которую мы пока опустим. Расстояние от Базы модели до расчетной b велико, а интересующий нас сейчас участок графика, есть коррекция в рамках развивающегося up -тренда. Почти параллельные здесь линии МП интерпретируем как [8] [МДР](#). Пока b МП не достигнута.

В рамках уже МДР (хотя мы могли выполнить эти построения и в МП) строим МПМДР, для определения точки окончания тренда.



Расчетная b получена по всем правилам, но до ее достижения цена пробила линию цели, что говорит о развитии up -тренда и том, что b даст максимум коррекцию. Оставаясь в рамках 240-минутного Плана мы откладываем от уровня расчетной b 100% в сторону ее пробития. Полученный уровень близок к точке начала интересующего нас участка. Это дает нам дополнительное (помимо визуального) подтверждение экстремума...

3 Comments ([Open](#) | [Close](#))

3 Comments To "...разметка, трактовки..."

#1 Comment By [amber](#) On 15 февраля 2007, Четверг @ 03:30

(хотя мы могли выполнить эти построения и в МП)

Интересно было бы увидеть

#2 Comment By [Joker](#) On 15 февраля 2007, Четверг @ 11:27

Уточняющие вопросы;)

1. 100% от первой точки МР/МДР это было в том посте, который касался расстояний от 6 до каждого репера, отложенных в сторону пробития. В общем-то я думал, что там про тейки речь, а возможный разворот определяется 100% МПМР/МПМДР. Т.е. выходит, что если бы отложенный в сторону пробоя уровень какого-нибудь репера совпадал с нашим рассматриваемым уровнем, то и это бы дало “подтверждение экстремума предыдущими моделями”? Или же в одних случаях 100% откладывается от 1-й МР или МДР, в других от начала МПМР/МПМДР/МПЧМП?

2. Еще немного смущает Ваше “Расчетная 6 получена по всем правилам”. Бар точки 3 выходит за пределы Базы и пересекается с баром 4-й точки. Когда-то говорилось, что 2-3, 4-5, 1-2, 3-4 могут принадлежать соседним барам, а значит в принципе выход бара 3 за Базу или нахождение бара 4 в пределах Базы допустимы. Но вот МПМР я бы (раньше) так не вообще не построил (хотя вобщем-то я и МР так не строил). Как мне кажется такая МПМР все-таки должна трактоваться как неправильная(?).

#3 Comment By ... On 15 февраля 2007, Четверг @ 13:12

Или же в одних случаях 100% откладывается от 1-й МР или МДР, в других от начала МПМР/МПМДР/МПЧМП?

...[10] ...

Article printed from Protoforma & Tactica Adversa & OpenSignal: <http://protoforma.com/news>

URL to article: <http://protoforma.com/news/?p=91>

URLs in this post:

[1] audusd: <http://protoforma.com/news/?wpkeys=audusd>

[2] План: <http://protoforma.com/news/?wpkeys=план>

[3] Image: http://protoforma.com/images/examples_/tacticaadversa/audusd240_1.png

[4] ТА: <http://protoforma.com/news/?wpkeys=та>

[5] тренд: <http://protoforma.com/news/?wpkeys=тренд>

[6] Image: http://protoforma.com/images/examples_/tacticaadversa/audusd240_2.png

[7] МП: <http://protoforma.com/news/?wpkeys=мп>

[8] МДР: <http://protoforma.com/news/?wpkeys=мдр>

[9] Image: http://protoforma.com/images/examples_/tacticaadversa/audusd240_3.png

[10] : <http://protoforma.com/news/?p=97>

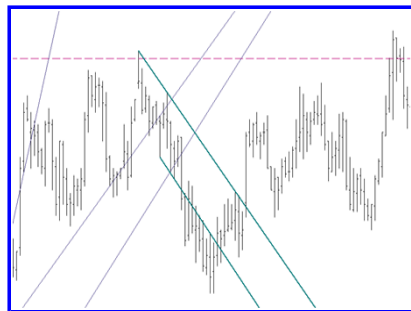
Click [here](#) to print.

© 1996 - 2008 Multipoints ("..."). All Rights Reserved.

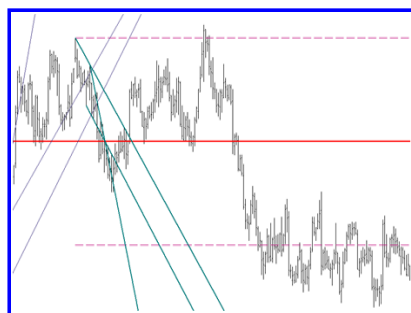
...разметка, трактовки II...

Posted By ... On 15 февраля 2007, Четверг @ 10:19 In TACTICA ADVERSA, взаимодействие моделей и планов, модель динамического равновесия (МДР), модель притяжения (МП), план, тренд | [1 Comment](#)

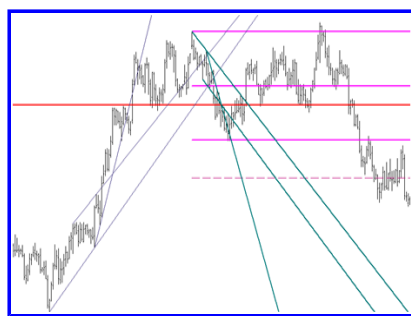
...подтвердив точку начала тренда, приступаем к разметке.



Данный участок описывается МДР, что говорит о коррекционном характере тренда. Строим [2] [МПМДР](#), для определения точки окончания коррекции.



До достижения 6 (как и для предыдущей модели) следует пробитие линии цели. У нас нет ничего для анализа данного участка, кроме предыдущей и текущей моделей. И чтобы спрогнозировать развитие ситуации мы откладываем от 6 новой модели [4] [100%](#) в сторону пробития и рассчитываем цели пробития трендовой предыдущей модели.



При этом [6] [Следствия](#) предыдущей будут преваляровать над целями новой, так как Причина первой сформировала тренд сильнее (здесь имеется ввиду не Сила тренда, а сравниваются между собой размеры двух взаимодействующих моделей) текущего...

1 Comment ([Open](#) | [Close](#))

1 Comment To "...разметка, трактовки II..."

#1 Comment By [forest](#) On 6 августа 2007, Понедельник @ 08:37

Сейчас выполнял самостоятельные построения по Вашей разметке, и ничего у меня не получалось с "...и рассчитываем цели пробития трендовой предыдущей модели. При этом Следствия предыдущей будут преваляровать над целями новой..."

У меня первая цель пробития трендовой up-модели получается выше (на нескольких источниках котировок). Уже в депрессию впал, что опять не получается нормально воспроизвести Ваши построения исключительно из-за

качества имеющихся в наличии котировок. А вот затем замерил линейкой на Вашей картинке. Вы первую цель пробития трендовой неправильно отложили, она должна быть ближе (выше). Также неправильно определена б коррекционной МДР, она должна быть дальше (ниже) (если определена на меньшем Плате). В итоге все уровни смещаются, и трактовка получается другой.

Article printed from Protoforma & Tactica Adversa & OpenSignal: <http://protoforma.com/news>

URL to article: <http://protoforma.com/news/?p=92>

URLs in this post:

[1] Image: http://protoforma.com/images/examples_/tacticaadversa/audusd240_4.png

[2] МПМДР: <http://protoforma.com/news/?wpkeys=мпмдр>

[3] Image: http://protoforma.com/images/examples_/tacticaadversa/audusd240_5.png

[4] 100%: <http://protoforma.com/news/?wpkeys=100%>

[5] Image: http://protoforma.com/images/examples_/tacticaadversa/audusd240_6.png

[6] Следствия: <http://protoforma.com/news/?wpkeys=следствия>

Click [here](#) to print.

© 1996 - 2008 Multipoints ("..."). All Rights Reserved.